



PROVINCIA DI COMO
COMUNE DI GRAVEDONA
ED UNITI

	COMUNE DI GRAVEDONA ED UNITI P.zza S. Rocco, 1 - 22015 Gravedona ed Uniti (CO)	il Sindaco	
		il U.T.	ING. PETTINE
	PIAN. ANDREA BIONDO Lung. G. D'Annunzio, 42 25083 Gardone Riviera - BS cel. 3493968159 email: pian.andreabiondo@gmail.com pec: andrea.biondo@archiworldpec.it Ordine Architetti PPC di Brescia n 2815	Firma e Timbro Progettista	

CATASTO INCENDI
SCHEDE RICOGNITIVE ANNO 2020

		Allegato A02
Fase	Approvazione	
N° Delibera	Delibera n°..... del	Data marzo 2022

TIPOLOGIA DI VINCOLO DELLE AREE PERCORSE DAL FUOCO

I vincoli, così come previsti dall'art. 10 comma 1 Legge 21 Novembre 2000, n. 353, hanno **effetto a partire dalla data dell'incendio; è ammessa la revisione degli elenchi con la cancellazione delle prescrizioni relative ai divieti solo dopo che siano trascorsi i periodi rispettivamente indicati per ciascun divieto.**

TIPOLOGIA 1 - Vincolo quindicennale (15 anni): le zone boscate ed i pascoli i cui soprassuoli siano stati percorsi dal fuoco, non possono avere una destinazione diversa da quella preesistente **all'incendio per almeno quindici anni.** È comunque consentita la costruzione di opere pubbliche necessarie alla salvaguardia della pubblica incolumità e **dell'ambiente. In tutti gli atti di compravendita** di aree e immobili situati nelle predette zone, stipulati entro quindici anni dagli eventi previsti dal presente comma, deve essere espressamente richiamato il vincolo di cui al primo periodo, **pena la nullità dell'atto.**

TIPOLOGIA 2 - Vincolo decennale (10 anni): sono vietati per dieci anni, sulle zone boscate ed i pascoli i cui soprassuoli siano stati percorsi dal fuoco, la realizzazione di edifici nonché di strutture e infrastrutture finalizzate ad insediamenti civili ed attività produttive, fatti salvi i casi in cui per detta realizzazione sia stata già rilasciata, in data precedente **l'incendio e sulla base degli strumenti urbanistici vigenti a tale data, la relativa autorizzazione** o concessione. Sono altresì vietati per dieci anni, limitatamente ai soprassuoli delle zone boscate percorsi dal fuoco, il pascolo e la caccia.

TIPOLOGIA 3 - Vincolo quinquennale (5 anni): sono vietate per cinque anni, sulle zone boscate ed i pascoli i cui soprassuoli siano stati percorsi dal fuoco, le attività di rimboschimento e di ingegneria ambientale sostenute con risorse finanziarie pubbliche, salvo **specificata autorizzazione concessa dal Ministro dell'ambiente, per le aree naturali protette** statali, o dalla regione competente, negli altri casi, per documentate situazioni di dissesto idrogeologico e nelle situazioni in cui sia urgente un intervento per la tutela di particolari valori ambientali e paesaggistici.

Comune	Gravedona ed Uniti	Sup. incendio (mq)	1.121.451
Località	Dosso Brento	Data incendio	25/03/2019

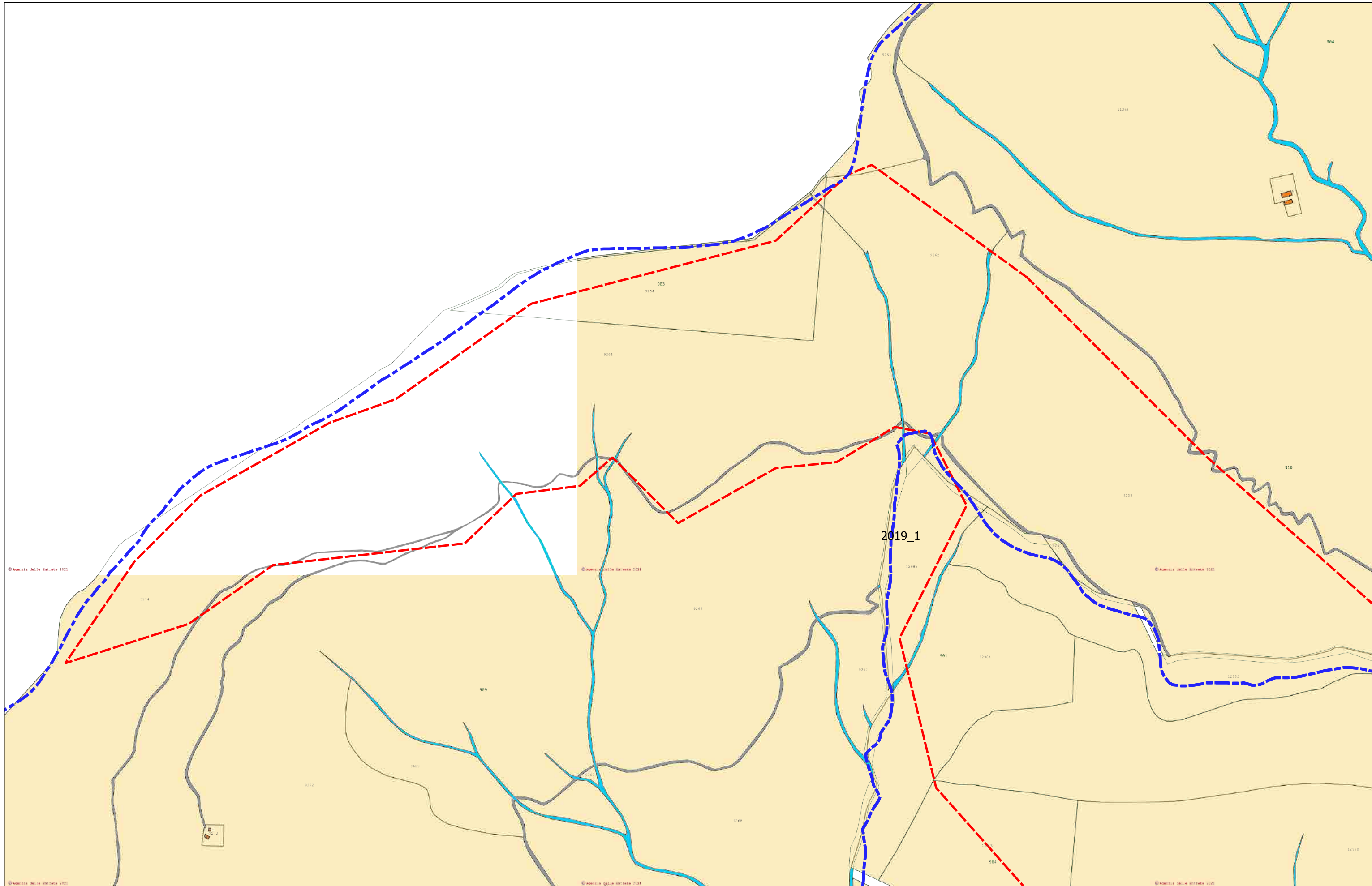
Elenco particelle percorse dal fuoco				
Catasto	Foglio	Sezione	Particella	Tipologia Vincolo
NCT	903		9264	Tipologia 1 Tipologia 2 Tipologia 3
NCT	909		9381	Tipologia 1 Tipologia 2 Tipologia 3
NCT	909		9265	Tipologia 1 Tipologia 2 Tipologia 3
NCT	909		9272	Tipologia 1 Tipologia 2 Tipologia 3
NCT	909		9274	Tipologia 1 Tipologia 2 Tipologia 3
NCT	909		9266	Tipologia 1 Tipologia 2 Tipologia 3
NCT	909		9261	Tipologia 1 Tipologia 2 Tipologia 3
NCT	909		9262	Tipologia 1 Tipologia 2 Tipologia 3
NCT	910		9259	Tipologia 1 Tipologia 2 Tipologia 3
NCT	910		9260	Tipologia 1 Tipologia 2 Tipologia 3
NCT	902		12983	Tipologia 1 Tipologia 2 Tipologia 3
NCT	913		5802	Tipologia 1 Tipologia 2 Tipologia 3
NCT	921		9342	Tipologia 1 Tipologia 2 Tipologia 3
NCT	921		9231	Tipologia 1 Tipologia 2 Tipologia 3
NCT	921		9232	Tipologia 1 Tipologia 2 Tipologia 3
NCT	921		9233	Tipologia 1 Tipologia 2 Tipologia 3
NCT	903		12456	Tipologia 1 Tipologia 2 Tipologia 3
NCT	906		12325	Tipologia 1 Tipologia 2 Tipologia 3
NCT	906		12452	Tipologia 1 Tipologia 2 Tipologia 3
NCT	907		12323	Tipologia 1 Tipologia 2 Tipologia 3
NCT	907		12324	Tipologia 1 Tipologia 2 Tipologia 3
NCT	907		12318	Tipologia 1 Tipologia 2 Tipologia 3
NCT	907		12319	Tipologia 1 Tipologia 2 Tipologia 3
NCT	907		12320	Tipologia 1 Tipologia 2 Tipologia 3
NCT	907		12321	Tipologia 1 Tipologia 2 Tipologia 3
NCT	907		9238	Tipologia 1 Tipologia 2 Tipologia 3

NCT	920		9237	Tipologia 1 Tipologia 2 Tipologia 3
NCT	912		9239	Tipologia 1 Tipologia 2 Tipologia 3
NCT	921		9236	Tipologia 1 Tipologia 2 Tipologia 3
NCT	921		5800	Tipologia 1 Tipologia 2 Tipologia 3
NCT	921		9340	Tipologia 1 Tipologia 2 Tipologia 3

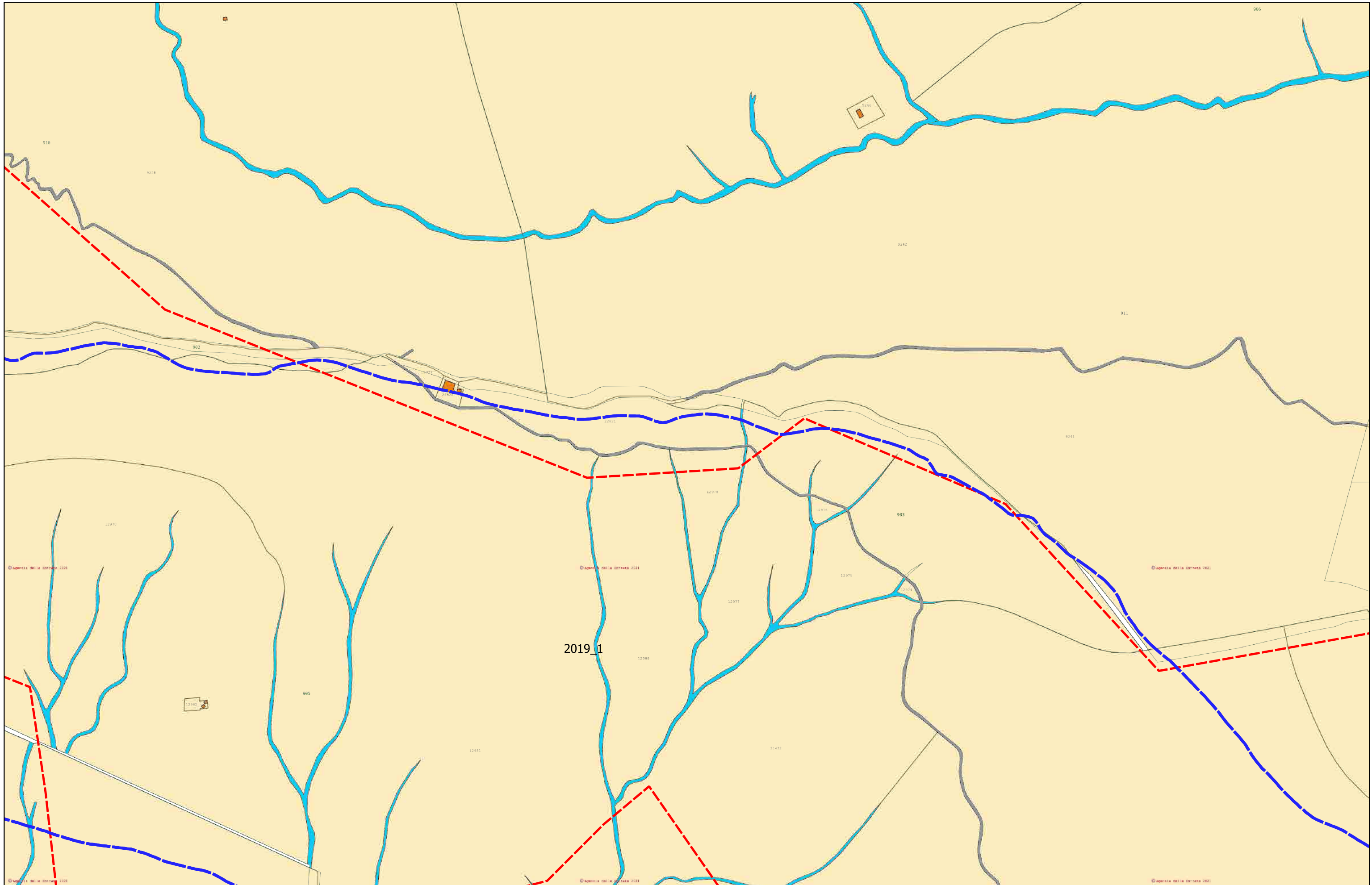
Vincolo di Tipologia 1 : Inizio prescrizione del vincolo: 25/03/2019
Termine prescrizione del vincolo: 25/03/2034

Vincolo di Tipologia 2 : Inizio prescrizione del vincolo: 25/03/2019
Termine prescrizione del vincolo: 25/03/2029

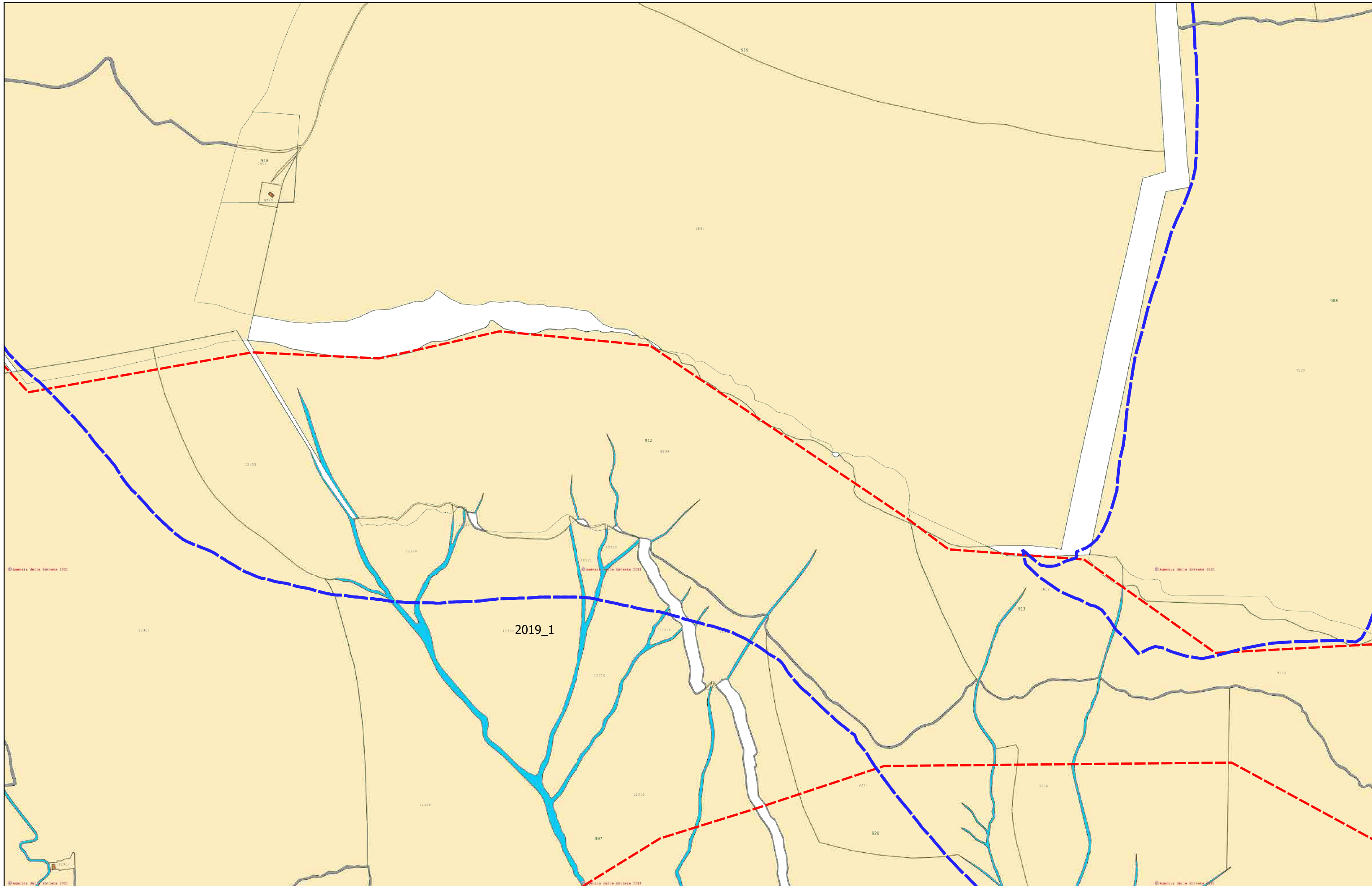
Vincolo di Tipologia 3 : Inizio prescrizione del vincolo: 25/03/2019
Termine prescrizione del vincolo: 25/03/2024



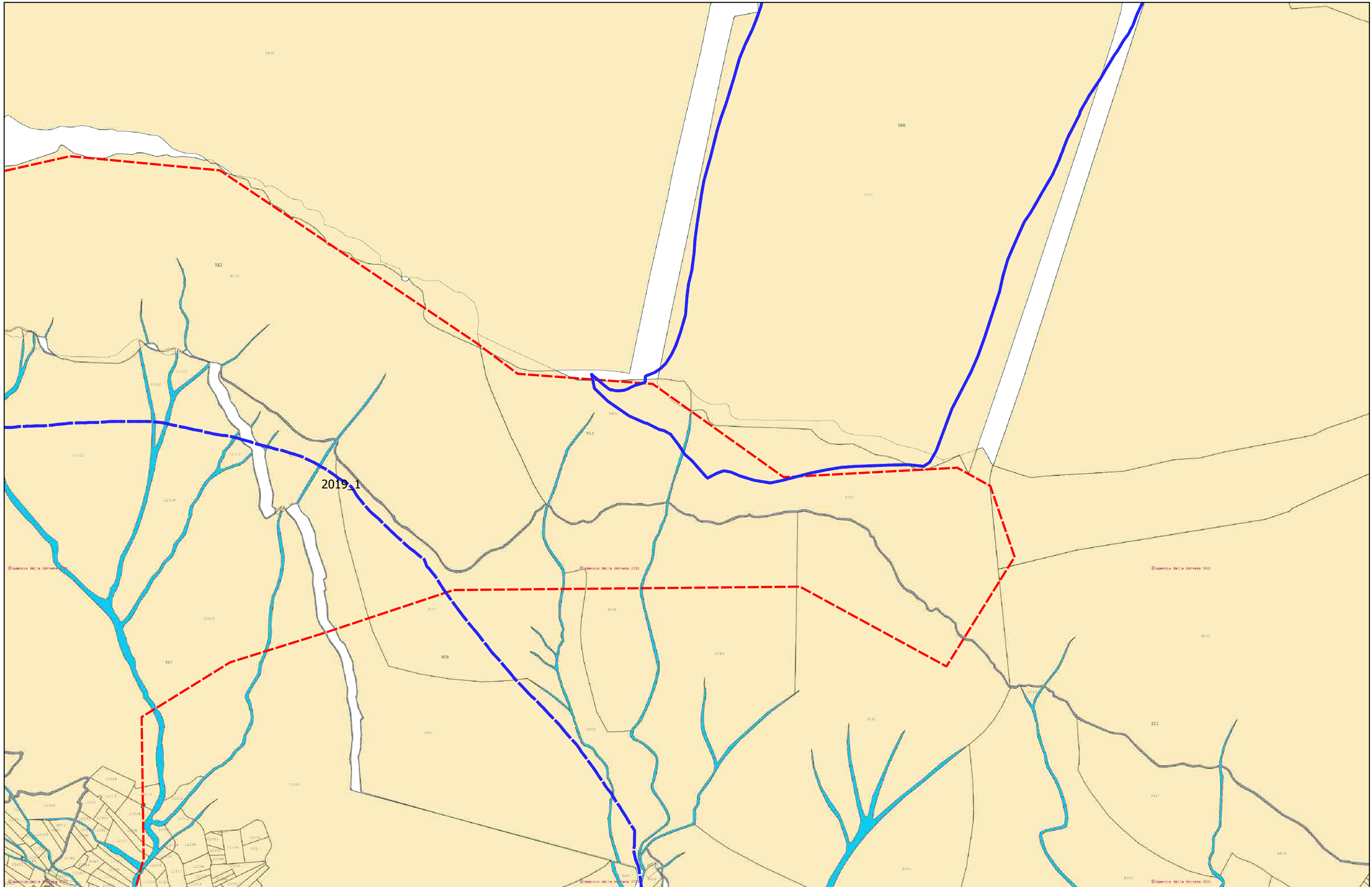
INQUADRAMENTO SU ESTRATTO MAPPA



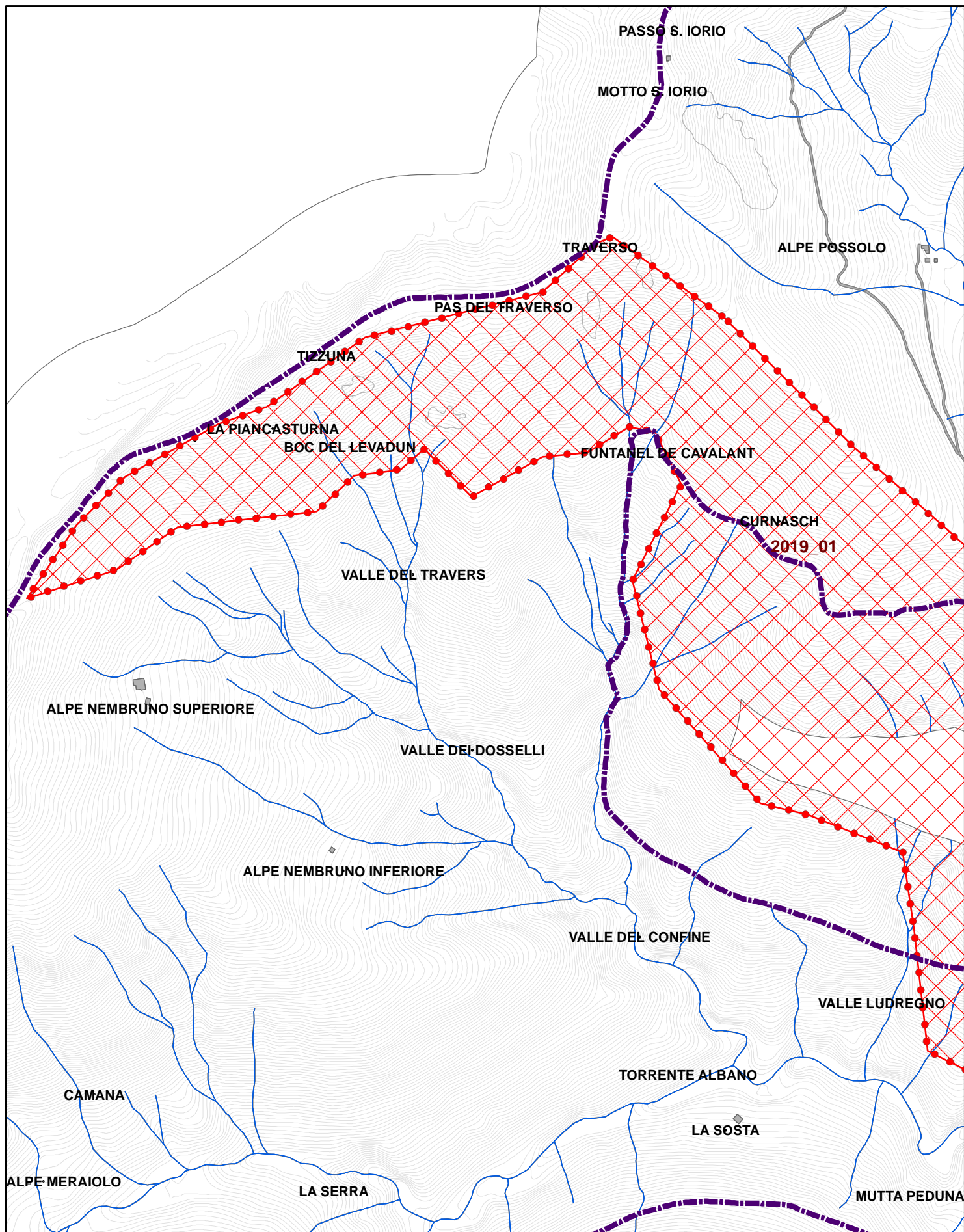
INQUADRAMENTO SU ESTRATTO MAPPA

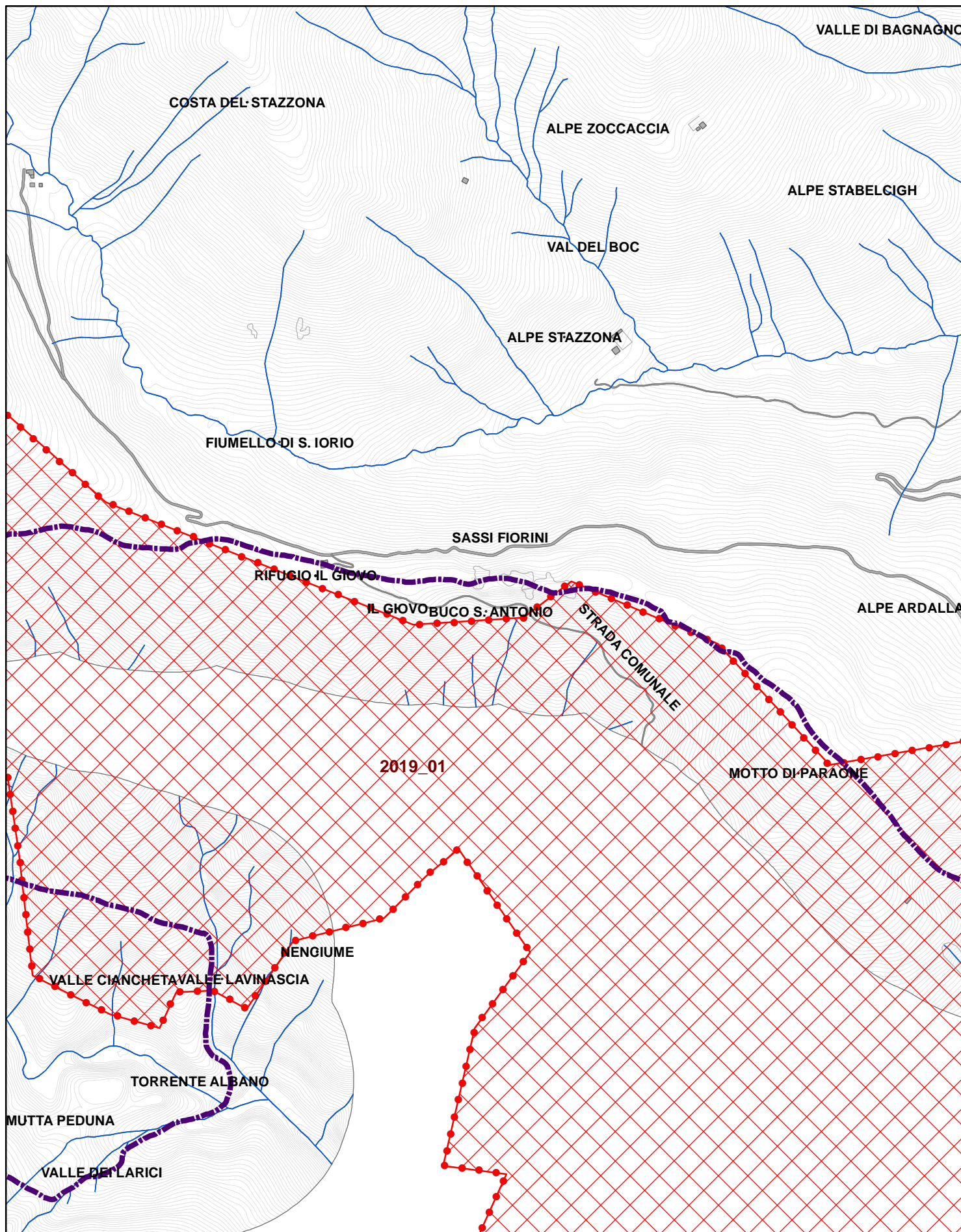


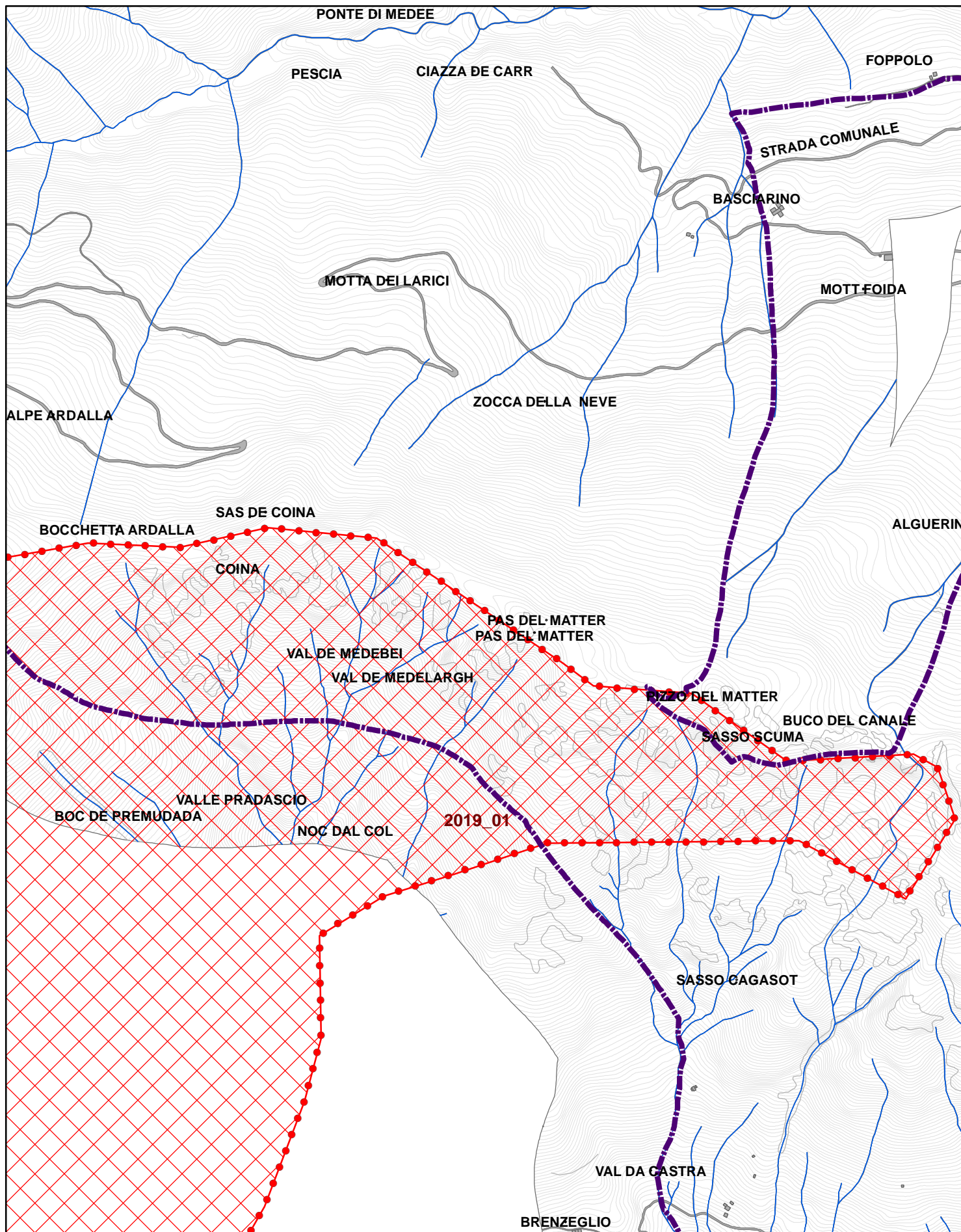
INQUADRAMENTO SU ESTRATTO MAPPA



INQUADRAMENTO SU ESTRATTO MAPPA







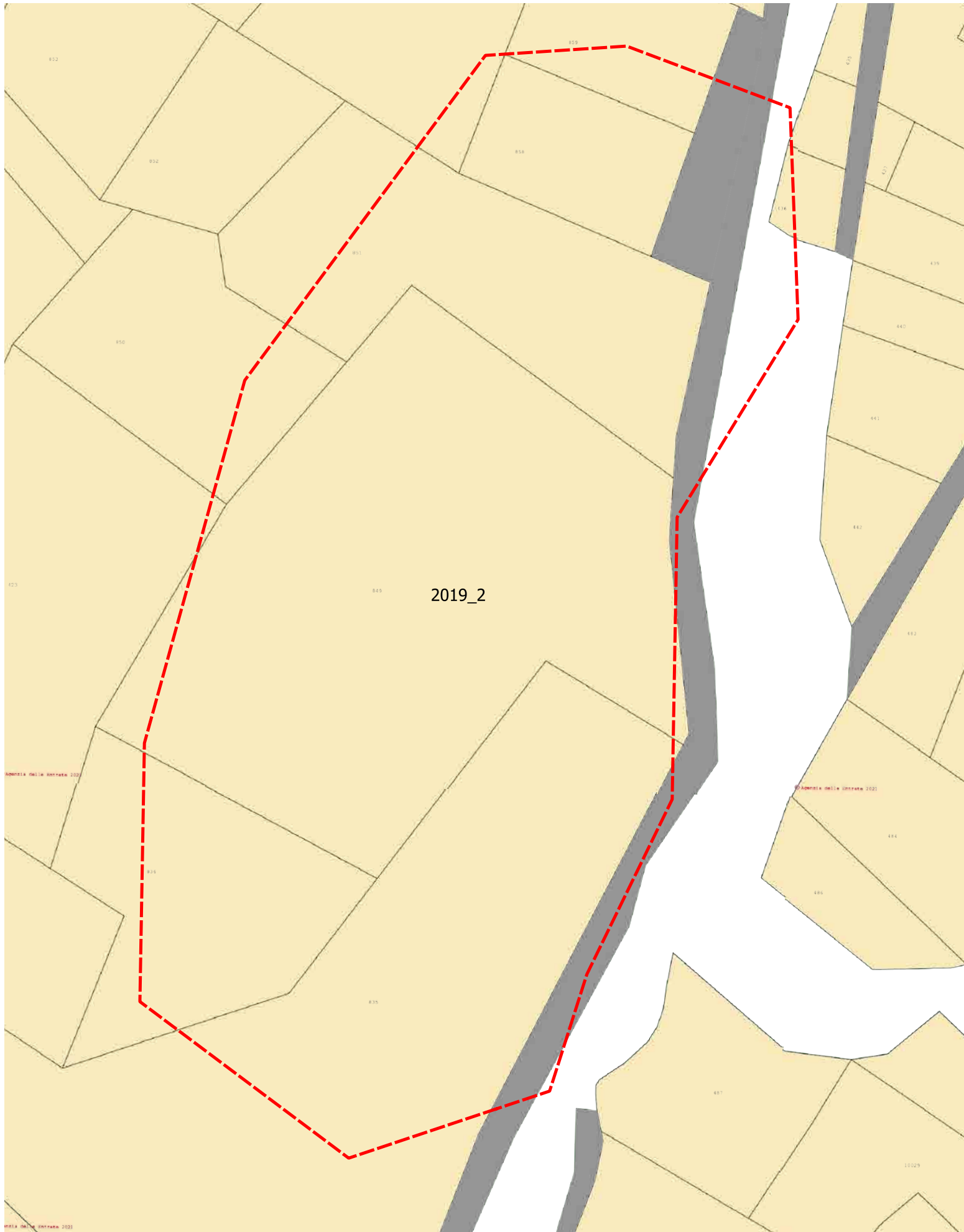
Comune	Gravedona ed Uniti	Sup. incendio (mq)	3.514
Località	Brenzio	Data incendio	02/04/2019

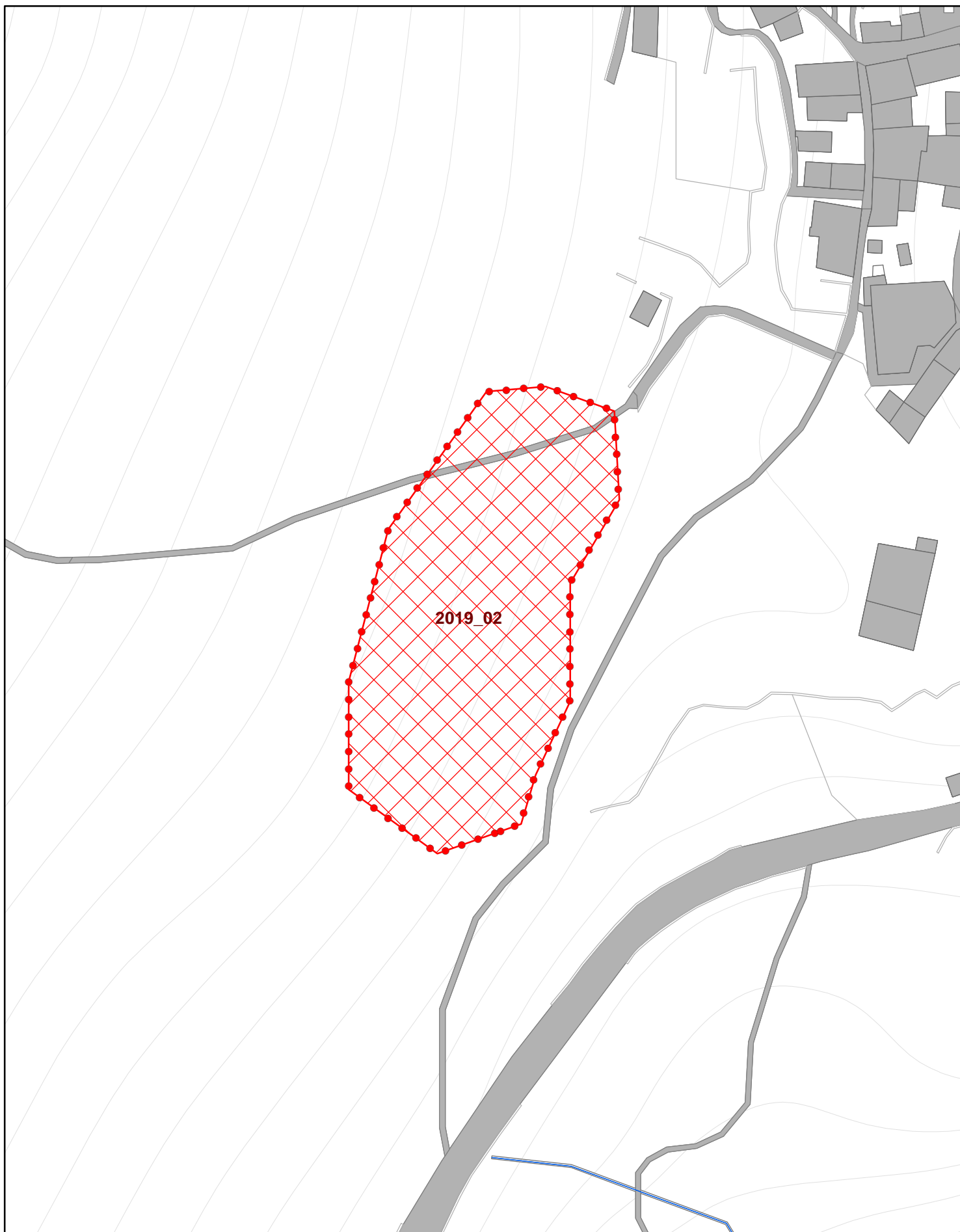
Elenco particelle percorse dal fuoco				
Catasto	Foglio	Sezione	Particella	Tipologia Vincolo
NCT	922		859	Tipologia 1 Tipologia 2 Tipologia 3
NCT	922		858	Tipologia 1 Tipologia 2 Tipologia 3
NCT	922		851	Tipologia 1 Tipologia 2 Tipologia 3
NCT	922		850	Tipologia 1 Tipologia 2 Tipologia 3
NCT	922		423	Tipologia 1 Tipologia 2 Tipologia 3
NCT	922		836	Tipologia 1 Tipologia 2 Tipologia 3
NCT	922		835	Tipologia 1 Tipologia 2 Tipologia 3
NCT	922		849	Tipologia 1 Tipologia 2 Tipologia 3
NCT	930	F	4443	Tipologia 1 Tipologia 2 Tipologia 3
NCT	930	F	436	Tipologia 1 Tipologia 2 Tipologia 3
NCT	930	F	440	Tipologia 1 Tipologia 2 Tipologia 3
NCT	930	F	441	Tipologia 1 Tipologia 2 Tipologia 3
NCT	930	F	442	Tipologia 1 Tipologia 2 Tipologia 3

Vincolo di Tipologia 1 : Inizio prescrizione del vincolo: 02/04/2019
 Termine prescrizione del vincolo: 02/04/2034

Vincolo di Tipologia 2 : Inizio prescrizione del vincolo: 02/04/2019
 Termine prescrizione del vincolo: 02/04/2029

Vincolo di Tipologia 3 : Inizio prescrizione del vincolo: 02/04/2019
 Termine prescrizione del vincolo: 02/04/2024





Comune	Gravedona ed Uniti	Sup. incendio (mq)	356
Località	Brenzio	Data incendio	12/04/2020

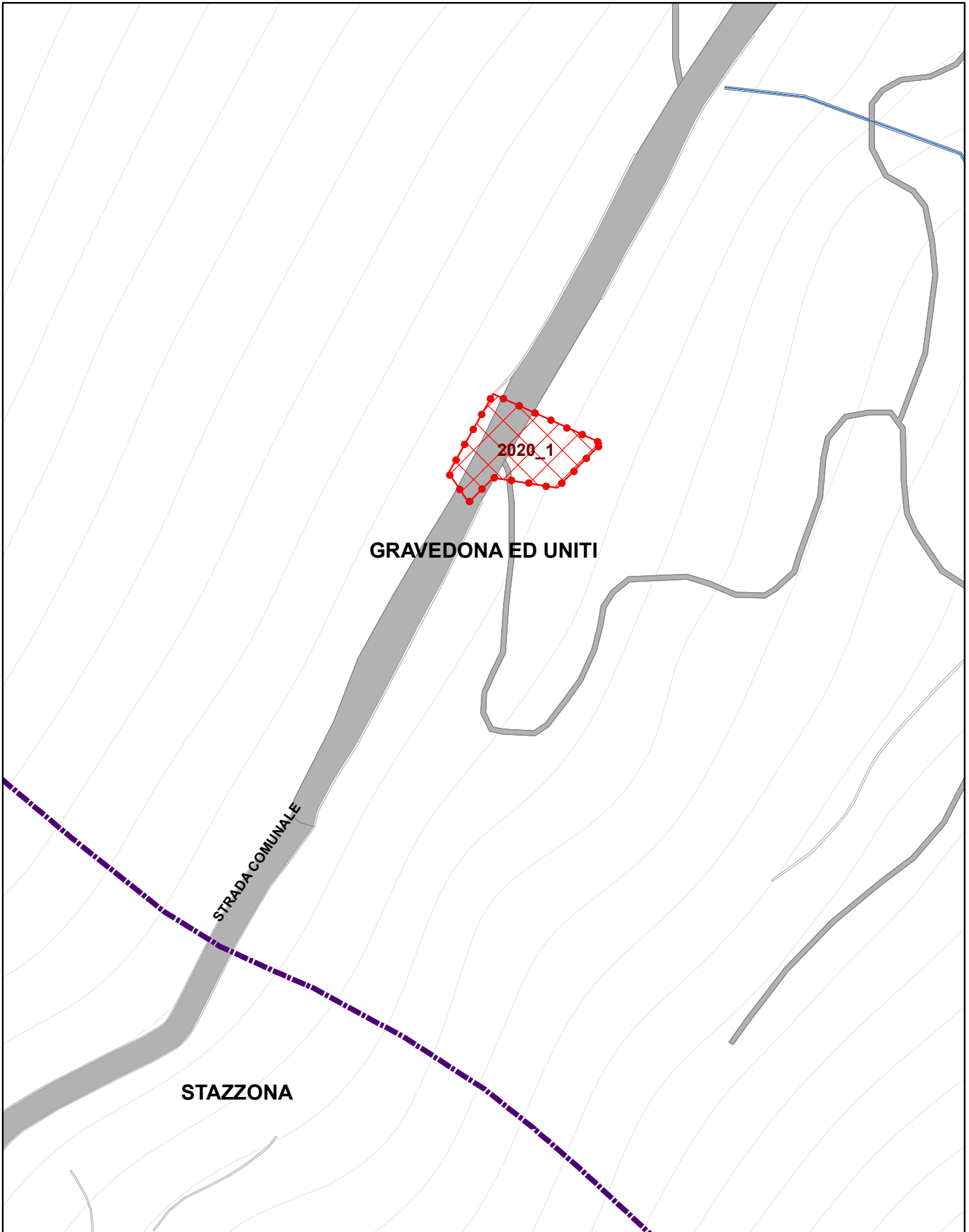
Elenco particelle percorse dal fuoco				
Catasto	Foglio	Sezione	Particella	Tipologia Vincolo
NCT	925		813	Tipologia 1 Tipologia 2 Tipologia 3
NCT	925		822	Tipologia 1 Tipologia 2 Tipologia 3
NCT	925		823	Tipologia 1 Tipologia 2 Tipologia 3
NCT	925		824	Tipologia 1 Tipologia 2 Tipologia 3
NCT	925		825	Tipologia 1 Tipologia 2 Tipologia 3

Vincolo di Tipologia 1 : Inizio prescrizione del vincolo: 12/04/2020
 Termine prescrizione del vincolo: 12/04/2025

Vincolo di Tipologia 2 : Inizio prescrizione del vincolo: 12/04/2020
 Termine prescrizione del vincolo: 12/04/2030

Vincolo di Tipologia 3 : Inizio prescrizione del vincolo: 12/04/2020
 Termine prescrizione del vincolo: 12/04/2035





Comune	Gravedona ed Uniti	Sup. incendio (mq)	1.394
Località	TRAVERSA-NEGRANA	Data incendio	13/02/2020

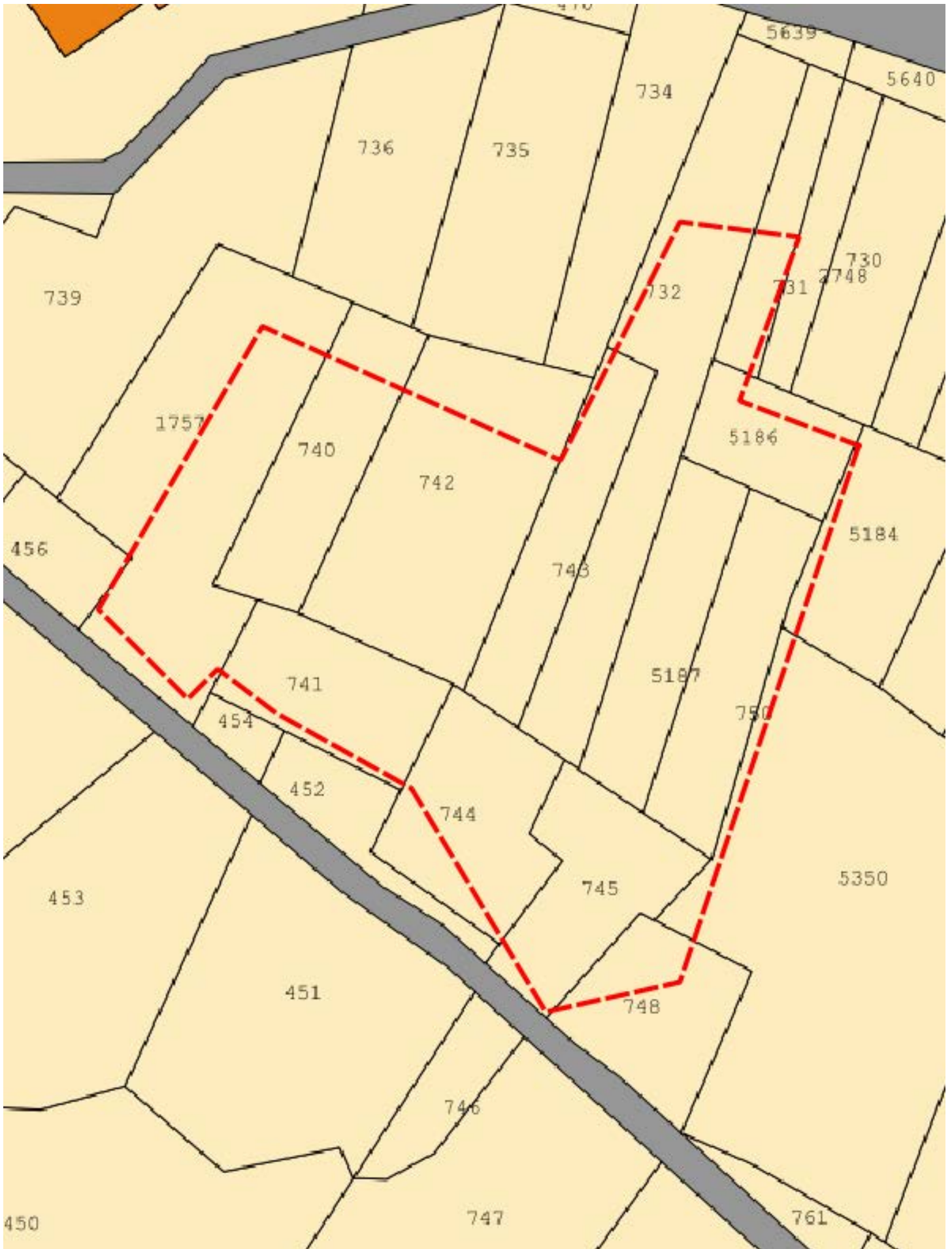
Elenco particelle percorse dal fuoco				
Catasto	Foglio	Sezione	Particella	Tipologia Vincolo
NCT	903		1757	Tipologia 1 Tipologia 2 Tipologia 3
NCT	903		740	Tipologia 1 Tipologia 2 Tipologia 3
NCT	903		741	Tipologia 1 Tipologia 2 Tipologia 3
NCT	903		742	Tipologia 1 Tipologia 2 Tipologia 3
NCT	903		743	Tipologia 1 Tipologia 2 Tipologia 3
NCT	903		744	Tipologia 1 Tipologia 2 Tipologia 3
NCT	903		745	Tipologia 1 Tipologia 2 Tipologia 3
NCT	903		748	Tipologia 1 Tipologia 2 Tipologia 3
NCT	903		732	Tipologia 1 Tipologia 2 Tipologia 3
NCT	903		750	Tipologia 1 Tipologia 2 Tipologia 3
NCT	903		731	Tipologia 1 Tipologia 2 Tipologia 3
NCT	903		5350	Tipologia 1 Tipologia 2 Tipologia 3
NCT	903		5187	Tipologia 1 Tipologia 2 Tipologia 3
NCT	903		5186	Tipologia 1 Tipologia 2 Tipologia 3
NCT	903		5184	Tipologia 1 Tipologia 2 Tipologia 3

Vincolo di Tipologia 1 : Inizio prescrizione del vincolo: 13/02/2020
 Termine prescrizione del vincolo: 13/02/2025

Vincolo di Tipologia 2 : Inizio prescrizione del vincolo: 13/02/2020
 Termine prescrizione del vincolo: 13/02/2030

Vincolo di Tipologia 3 : Inizio prescrizione del vincolo: 13/02/2020
 Termine prescrizione del vincolo: 13/02/2035

SCHEDA N° 67 - ID 2020_2



INQUADRAMENTO SU ESTRATTO MAPPA

